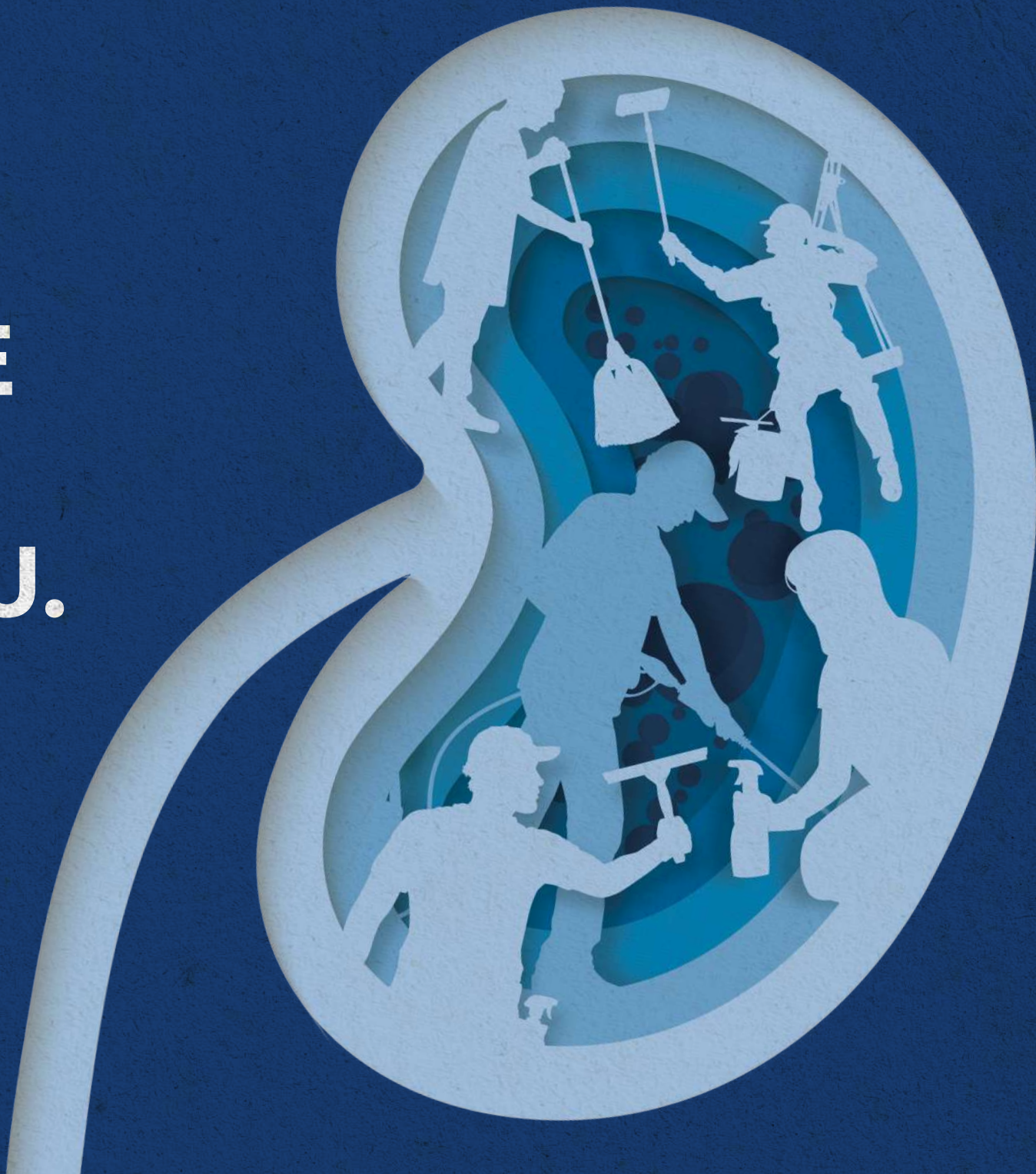


LEDVICE. NAJBOLJ GARAŠKE ČISTILKE NA SVETU.

Kako zaščititi enega od
življenjsko pomembnih
organov pred kronično
ledvično boleznijo (KLB).

AstraZeneca 



KAJ JE KLB?

Kronična ledvična bolezen (KLB) pomeni počasi, skozi leta, nastajajočo okvaro ledvičnega tkiva, ki nastane zaradi vnetja ali v sklopu bolezni, ki povzročajo okvaro malih žil. Bolezen se lahko razvija počasi in se je morda sploh ne zavedate, saj pogosto ne povzroča opaznih simptomov.¹

Kaj počnejo ledvice?

Ledvice imajo ogromno dela s čiščenjem, saj vsak dan prefiltrirajo do 200 l tekočine.¹

Imajo več življenjsko pomembnih funkcij:^{2,3}



filtrirajo odpadne snovi iz krvi



proizvajajo urin



uravnavajo krvni tlak



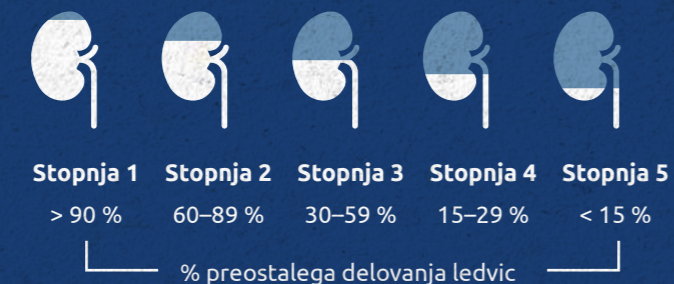
spodbujajo tvorbo rdečih krvnih celic

Zakaj je redno opravljanje preiskav pomembno?

Pomembno je, da redno opravljate preiskave za KLB, saj neodkrita bolezen lahko privede do resnih zdravstvenih težav.^{2,3-5}

Če se KLB odkrije v zgodnjih stopnjah, zdravnik lahko pomaga upočasniti njeno napredovanje in zmanjšati tveganje za zaplete.³⁻⁵

Stopnje KLB⁷



Opravljanje preiskav je še zlasti pomembno, če imate katerega koli od naslednjih dejavnikov tveganja.^{2,3}

Večje tveganje za KLB je prisotno pri:³⁻⁵

- ljudeh z visokim krvnim tlakom (hipertenzijo)
- ljudeh s sladkorno boleznijo
- starejših ljudeh
- ljudeh z družinsko anamnezo srčne ali ledvične bolezni

HITER VODNIK O PREISKAVAH DELOVANJA LEDVIC

Obstajajo različne preiskave, ki vam jih zdravnik lahko priporoči za preverjanje delovanja ledvic. Spodaj so naštetе najpogostejše:



Preiskave urina

Analiza urina ter razmerje med albuminom in kreatininom v urinu (UACR)⁷

Vse, kar morate storiti, je oddati vzorec urina.⁷

Zdravnik bo nato opravil preiskavo in preveril prisotnost snovi, ki jih običajno urin ne vsebuje, kot so beljakovine ali kri.⁷

Ena od preučevanih beljakovin je albumin, saj so njegove presežne količine v urinu pogosto znak ledvične poškodbe. Zdravnik bo raven albumina analiziral skupaj z izvidi krvnih preiskav, da bi določil, kako delujejo vaše ledvice.⁷

“ Zdravnik bo v urinu preveril prisotnost beljakovin ali krvi ”

Krvna preiskava

Krvne preiskave za merjenje kreatinina v serumu in ocenjene hitrosti glomerulne filtracije (oGF)⁸

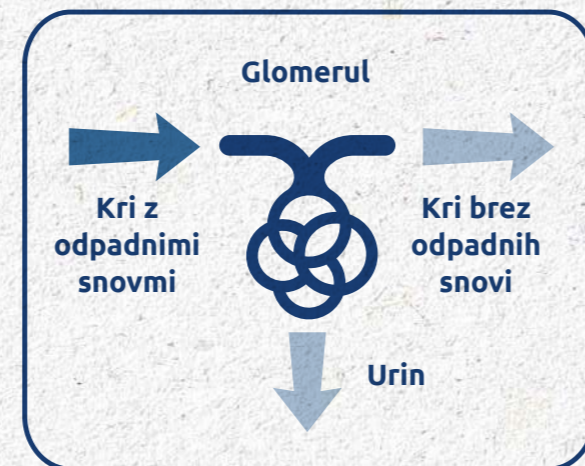
Preprosta krvna preiskava za ugotavljanje delovanja ledvic. Zdravnik vam bo odvzel vzorec krvi.

Nato bodo v njem analizirali vsebnost kreatinina, tj. odpadnega produkta, ki ga zdrave ledvice izločajo iz krvi.⁸

To številko bodo nato analizirali v povezavi z vašim spolom, starostjo in telesno maso ter ocenili »hitrost glomerulne filtracije«, ki jo običajno na kratko imenujemo oGF.⁸

Gre za oceno, kako dobro ledvice filtrirajo odpadne snovi, in se lahko uporablja za določitev zdravstvenega stanja ledvic. Če imate visoko raven kreatinina in nizko oGF, to lahko kaže, da imate težave z ledvicami.⁸

Glomerulna filtracija⁹



“ Nizke vrednosti oGF in visoke ravni kreatinina lahko kažejo na težave z ledvicami⁶ ”

4



DRUGE POMEMBNE PREISKAVE

Meritev krvnega tlaka

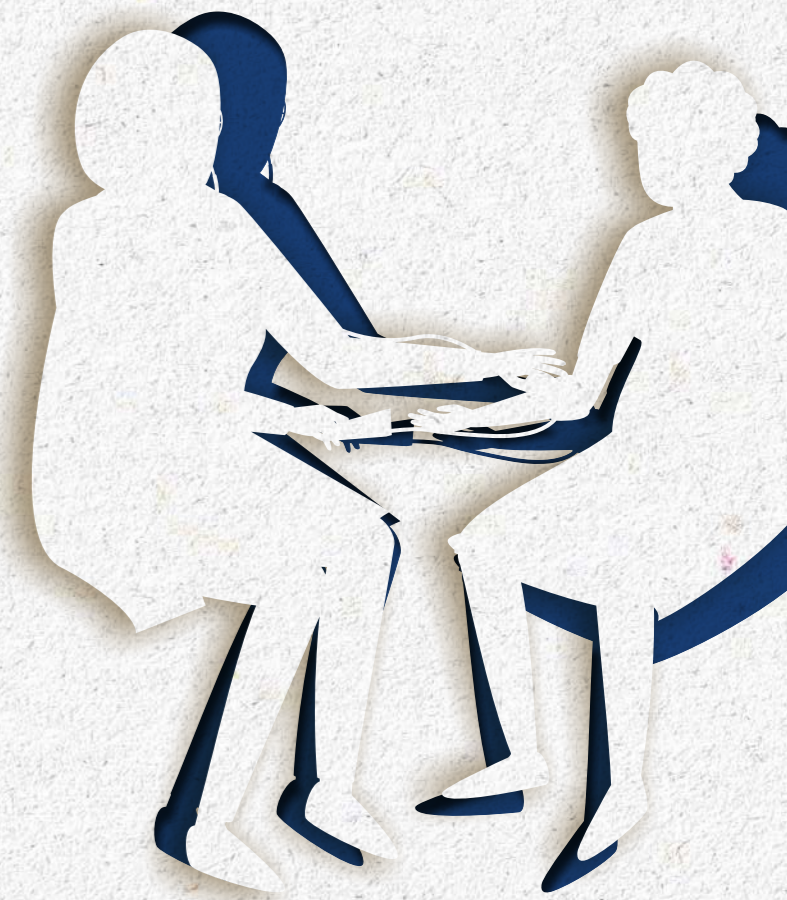
Zdravnik vam bo z manšeto na roki izmeril krvni tlak. Ugotavljal bo, ali imate visok krvni tlak, tj. hipertenzijo.

Hipertenzija lahko sčasoma poškoduje krvne žile, vključno z žilami v ledvicah.¹⁰

Takšna poškodba lahko upočasni pretok krvi. Če so krvne žile v ledvicah poškodovane, ledvice morda ne delujejo več pravilno.¹⁰ To lahko poveča vaše tveganje za pojav KLB.¹⁰

“ Če so krvne žile v ledvicah poškodovane, ledvice morda ne delujejo več pravilno.¹⁰ ”

5



Meritev krvnega sladkorja

Krvni sladkor vam bodo izmerili s preprosto krvno preiskavo. Zdravnika bodo zanimale ravni glikiranega hemoglobina, ki pokažejo povprečno raven sladkorja v zadnjih treh mesecih.¹¹

Kot velja za visok krvni tlak, tudi visok krvni sladkor lahko sčasoma poškoduje krvne žile v ledvicah.¹¹

Ko pride do te poškodbe, ledvice ne morejo več normalno delovati.¹¹ Zato je tveganje za pojav KLB pri ljudeh s sladkorno boleznijo večje.¹¹


“
Visok krvni sladkor lahko sčasoma poškoduje krvne žile v ledvicah¹¹
”

Naslednji koraki

Če zdravnik opazi kar koli nenavadnega, vas lahko napoti k specialistu za ledvične bolezni (nefrologu), ki bo morda opravil dodatne preiskave, med njimi:⁷

 **ultrazvok**

 **biopsijo**

 **slikanje z MRI ali CT**

OHRANJAJTE ZDRAVJE LEDVIC

Zgodnje odkrivanje KLB lahko pomaga upočasniti njeno napredovanje in preprečiti zaplete.^{3, 12}

Z osebnim zdravnikom se pogovorite o preiskavah delovanja ledvic:

-  **Krvna preiskava**
-  **Preiskava urina**
-  **Meritev krvnega tlaka**
-  **Meritev krvnega sladkorja**

Viri

1. Kaj je KLB? Nacionalni inštitut za zdravje. Dostop marca 2024. <https://www.niddk.nih.gov/health-information/kidney-disease/chronic-kidney-disease-ckd/what-is-chronic-kidney-disease> 2. Fiziologija ledvic, StatPearls, Knjižna polica Nacionalnega centra za biotehnoške informacije, Nacionalni inštitut za zdravje 2022. 3. Kronična ledvična bolezen: osnove. Centri za nadzor in preprečevanje bolezni. Dostop marca 2024. <https://www.cdc.gov/kidneydisease/basics.html> 4. Nacionalna fundacija za ledvice. Preglednica osnovnih informacij o ledvicah. Dostop marca 2024. https://www.kidney.org/sites/default/files/web_kidneybasics_v4.pdf 5. Kaj je KLB? Raziskave ledvic v Združenem kraljestvu. Dostop marca 2024. <https://www.kidneyresearchuk.org/conditions-symptoms/chronic-kidney-disease/> 6. KLB: vzroki in stadiji. Organizacija Life Options. Dostop marca 2024. <https://lifeoptions.org/learn-about-kidney-disease/causes-and-stages/> 7. Nacionalna fundacija za ledvice. Testiranje uACR. Dostop marca 2024. <https://www.kidney.org/content/kidney-failure-risk-factor-urine-albumin-to-creatinine-ratio-uacr> 8. Nacionalna fundacija za ledvice. Testiranje GFR. Dostop marca 2024. <https://www.kidney.org/atoz/content/gfr> 9. Vaše ledvice in njihovo delovanje. Nacionalni inštitut za sladkorno bolezen in bolezni prebavil in ledvic. Dostop marca 2024. <https://www.niddk.nih.gov/health-information/kidney-disease/kidneys-how-they-work> 10. Nacionalna fundacija za ledvice. Visok krvni tlak in KLB. Dostop marca 2024. <https://www.kidney.org/sites/default/files/docs/hbpandckd.pdf> 11. Nacionalni inštitut za sladkorno bolezen in bolezni prebavil in ledvic. Diabetična ledvična bolezen: merjenje sladkorja v krvi. Dostop marca 2024. <https://www.niddk.nih.gov/health-information/diabetes/overview/preventing-problems/diabetic-kidney-disease> 12. Tangri N et al. BMJ Open 2023;13:e067386.



AstraZeneca UK Limited, Podružnica v Sloveniji, Verovškova 55, Ljubljana, tel.: 01/ 51 35 600

Datum priprave: december 2024 | SI-4651