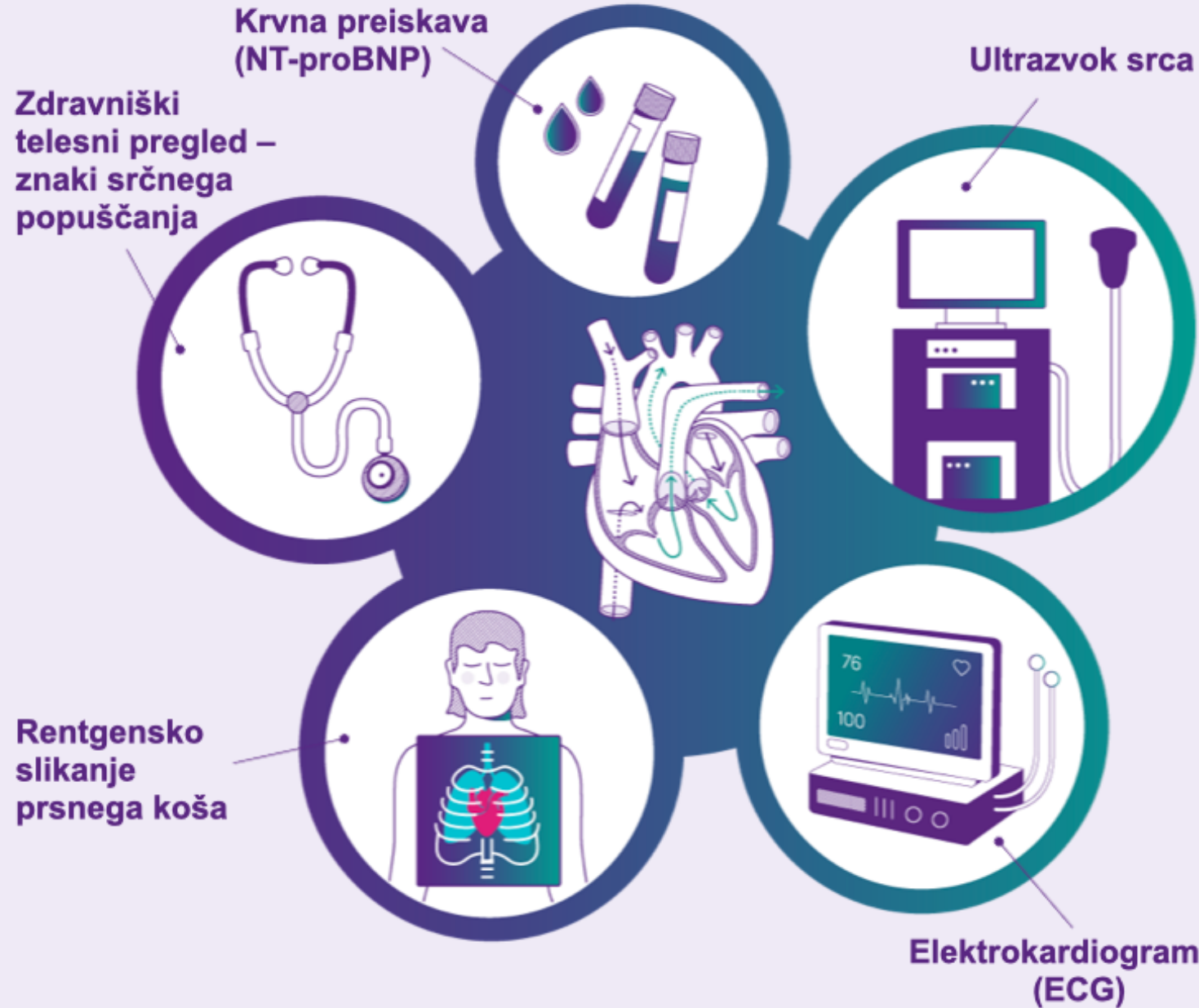
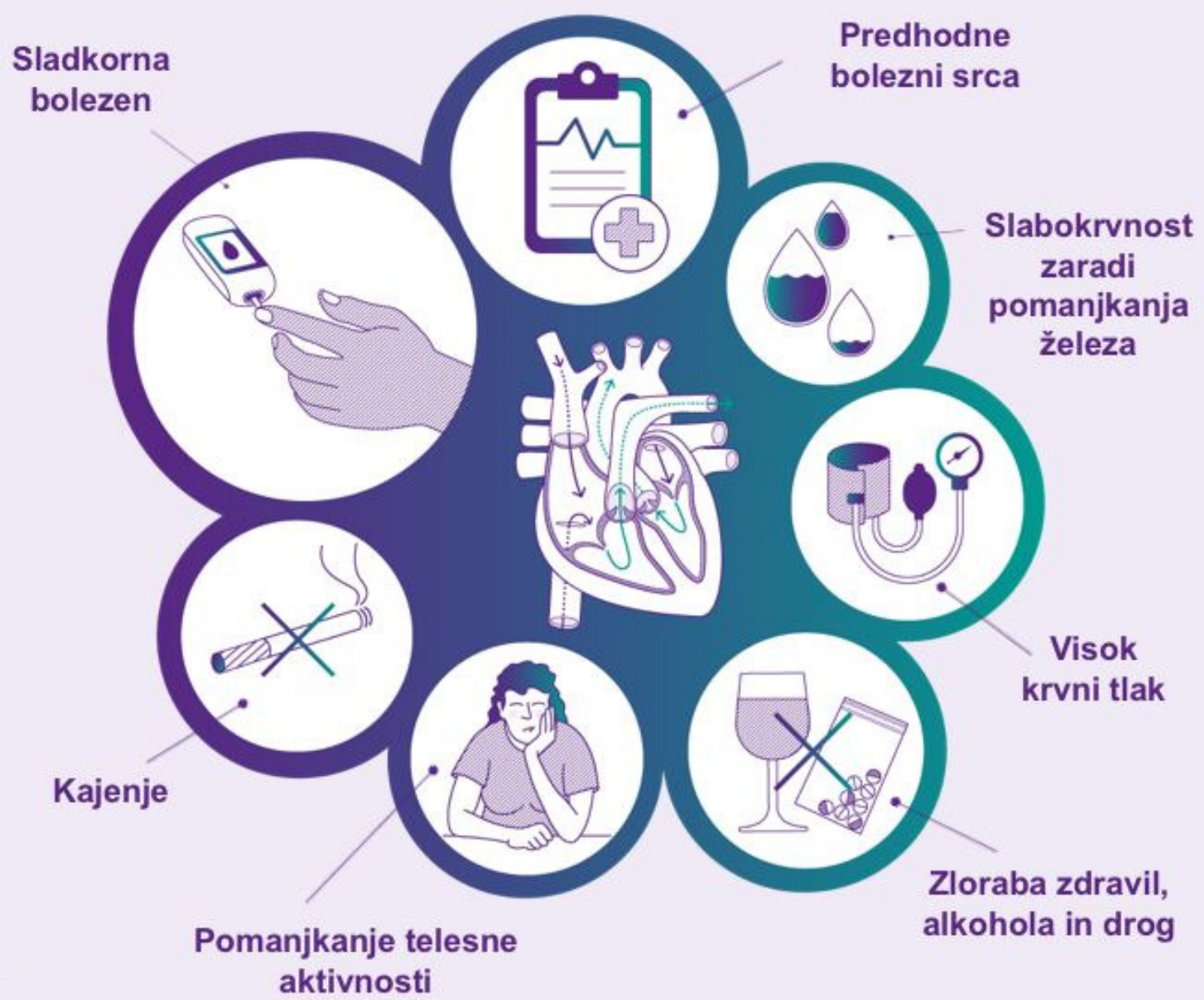


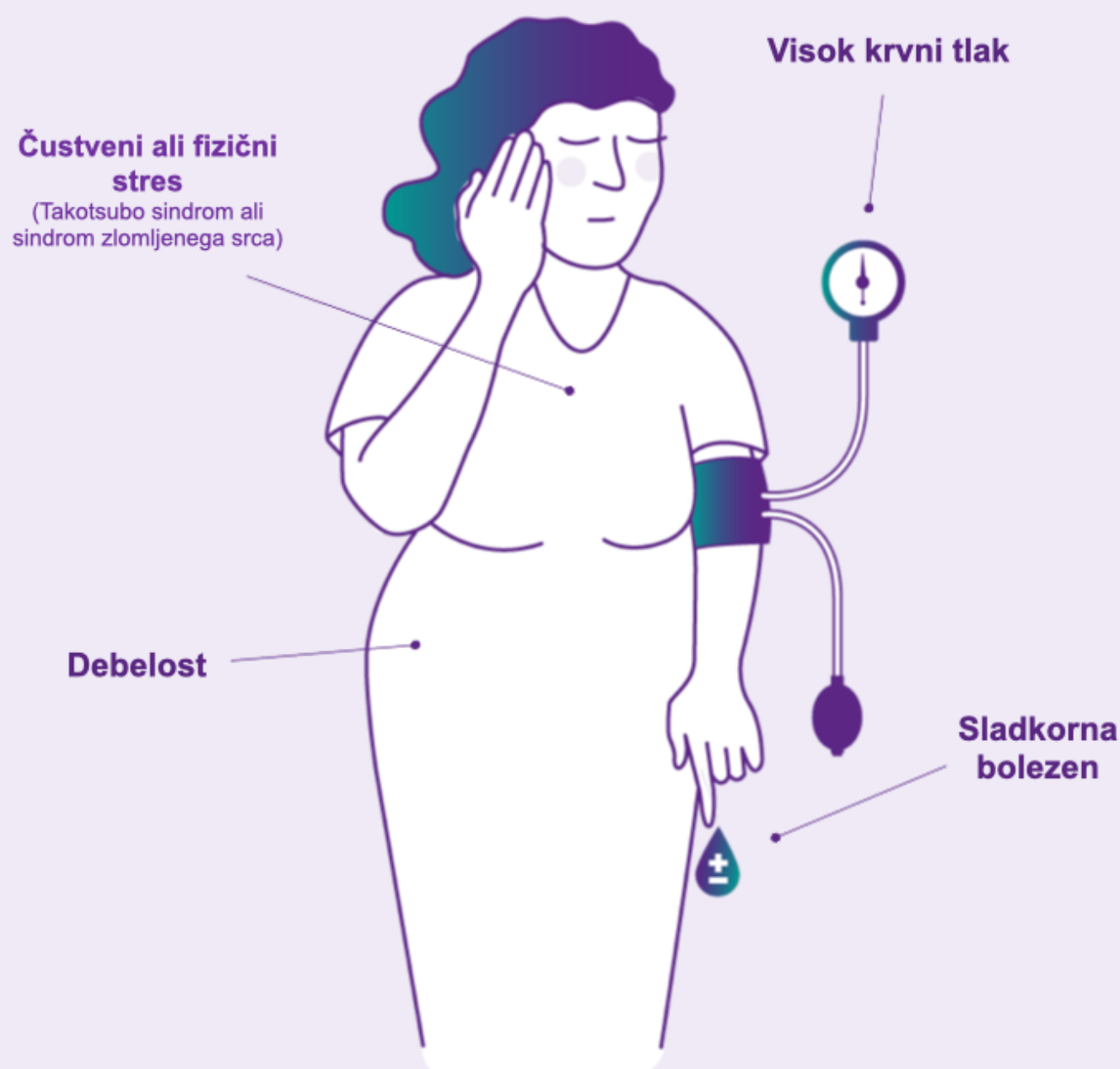
Dejavniki tveganja za srčno popuščanje

Ugotavljanje srčnega popuščanja (diagnostika)



Približno 30% ljudi živi s srčnim popuščanjem brez očitnih simptomov in znakov

Dejavniki tveganja za srčno popuščanje, ki so pogostejši pri ženskah kot pri moških



Srčno popuščanje
Težave s črpanjem krvi

Srčni infarkt
Težave s pretokom krvi

Lahko izboljšate kvaliteto življenja navkljub srčnemu popuščanju

Global Heart Hub

ZA SRCE
DRUŠTVO ZA ZDRAVJE SRCA IN OŽILJA SLOVENIJE

Hvala, da nam pomagate osveščati o srčnem popuščanju.

#srčnopopuscanje

Highlight Heart Failure

